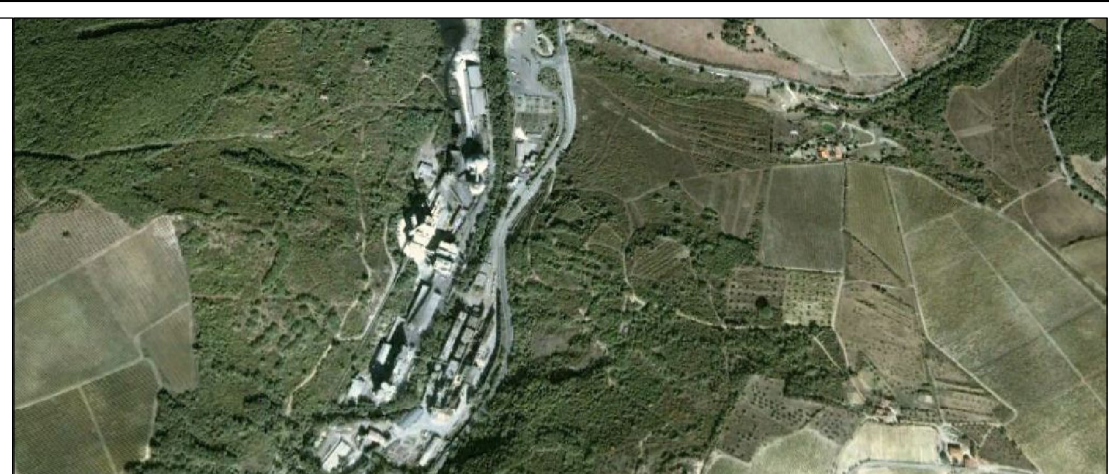




COMUNE
DI
SAN CASCIANO
IN VAL DI PESA
Provincia di Firenze



Tav. 14e

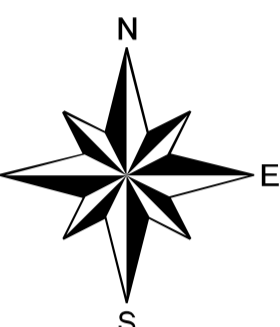
REGOLAMENTO URBANISTICO

Località
Testi Indagini geologico - tecniche

Carta della pericolosità sismica

Settembre 2011 Scala: 1:2.000

Quadro d'unione



Studio Geologico Dott. Geol. Alessandro Murratzu
Via Silvio Pellico, 14/16
Certaldo (FI) - Tel. 0571/651312

Legenda

- S4 Pericolosità sismica molto elevata
- S3 Pericolosità sismica elevata
- S2 Pericolosità sismica media
- S1 Pericolosità sismica bassa
- Comparti e/o previsioni urbanistiche con singole schede di fattibilità

